

## راهنمای نصب به روزرسانی نرم افزار تدبیر

کاربر گرامی جهت به روزرسانی نسخه های قبلی نرم افزار به نسخه دلخواه مراحل زیر را انجام دهید .

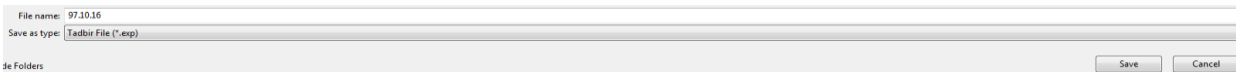
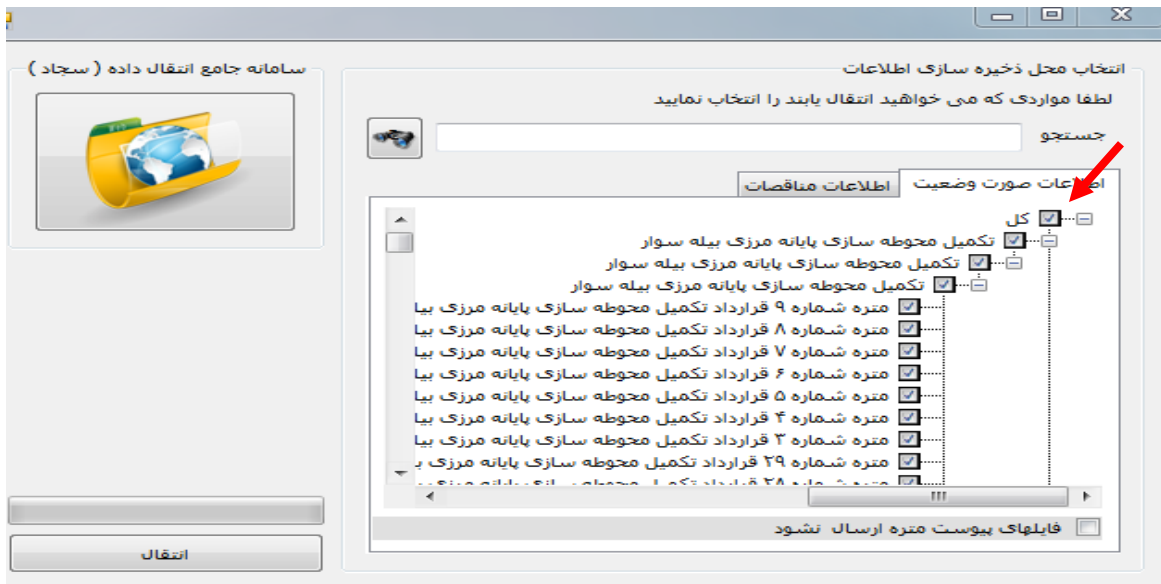
### 1- کپی پشتیبان:

❖ ابتدا از نسخه قبلی نرم افزار، بخش کپی پشتیبان را انتخاب نموده، سپس گزینه "نوشتن روی" را انتخاب نمایید.

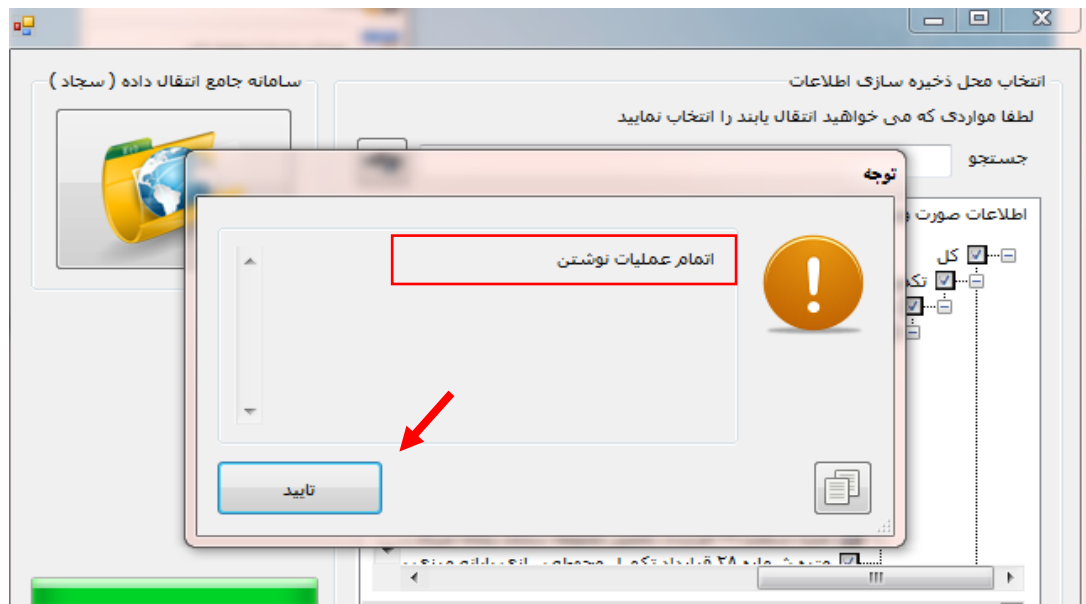


❖ در پنجره باز شده لیست پروژه های ثبت شده در نرم افزار نمایش داده میشود .

❖ در لیست باز شده بخش "کل" را انتخاب نمایید و سپس بر روی گزینه انتقال کلیک نمایید.



در پنجره باز شده مسیر دلخواه جهت ذخیره اطلاعات را انتخاب نموده، سپس بر روی گزینه ذخیره کلیک نمایید.  
زمانیکه پیغام اتمام عملیات نوشتن بر روی صفحه نمایان شد، دکمه تایید را انتخاب نمایید.



در این مرحله کار ذخیره اطلاعات به پایان می رسد .

2-به روز رسانی قفل

- ❖ در این مرحله باید کار به روز رسانی قفل سخت افزاری را انجام دهید .
- ❖ برای این منظور چنانچه برنامه به روز رسانی قفل تدبیر را از قبل نصب شده در سیستم خود دارید . کافی است بر روی آیکن کلیک کرده و در پنجره باز شده نام کاربری و کلمه عبور را جهت به روز رسانی قفل وارد نمایید .(در صورتیکه نام کاربری و کلمه عبور را فراموش کردید) میتواند با شماره های شرکت تماس بگیرید و نام کاربری و کلمه عبور را دریافت



نمایید.

ورود به سیستم

برای ورود به نرم افزار می بایست نام کاربری و کلمه عبور خود را وارد نمایید.

نام کاربری :

کلمه عبور :

انصراف ✕ تایید ✓

- ❖ سپس گزینه تایید را انتخاب نمایید .
- ❖ چنانچه برای اولین بار از کلمه عبور استفاده میکنید پس از انتخاب دکمه تایید صفحه زیر نمایش داده می شود و از شما میخواهد به دلیل اولین ورود ، کلمه عبور فعلی که 123 است به کلمه عبور دلخواه خود تغییر دهید .

تغییر کلمه عبور

به دلیل اولین ورود به سامانه، می بایست کلمه عبور خود را تغییر دهید:

کلمه عبور فعلی :

کلمه عبور جدید:

تکرار کلمه عبور جدید:

تایید ✓

- ❖ سپس گزینه تایید را انتخاب نمایید .

❖ در صفحه مدیریت قفل سخت افزاری گزینه درخواست قفل را انتخاب نموده و در صفحه باز شده کد مشتری که همان نام کاربری شما می باشد را وارد کرده و گزینه بارگذاری اطلاعات قفل را انتخاب نمایید . اطلاعات قفل نمایش داده میشود . در قسمت شرح درخواست ،درخواست نسخه مورد نظر را وارد کرده و گزینه ارسال را بزنید .

مدیریت قفل سخت افزاری تدبیر - نسخه مشتری (نسخه ۱/۰/۰)

امکانات

درخواست قفل سخت افزاری تدبیر

کد مشتری:  بارگذاری اطلاعات از قفل (F2)

اطلاعات قفل / مشتری

سریال قفل:

نام:

نام خانوادگی:

موبایل:

اطلاعات درخواست

پیوست:

شرح درخواست:

ارسال درخواست (F5)

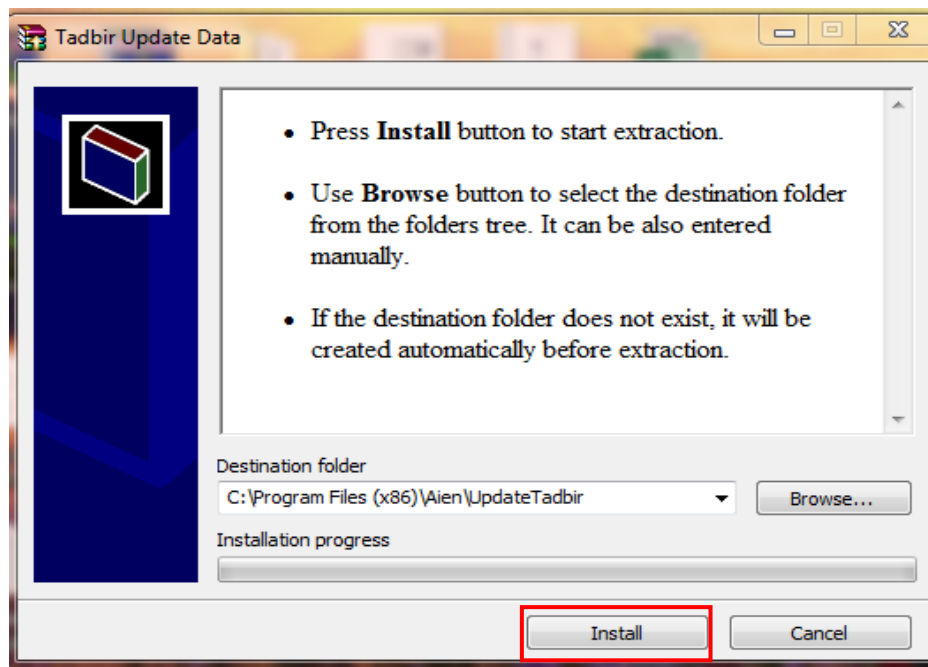
خروج

سپس پیغامی مبنی بر ثبت درخواست شما بر روی صفحه نمایش داده میشود .  
بعد از تایید درخواست شما توسط شرکت آیین , شما میتوانید در صفحه مدیریت قفل سخت افزاری گزینه ساخت قفل را بزنید .  
سپس پیغام نمایش داده شده را تایید کنید . با انجام این کار مرحله دوم نیز پایان پذیرفته و قفل شما به روز رسانی میشود.

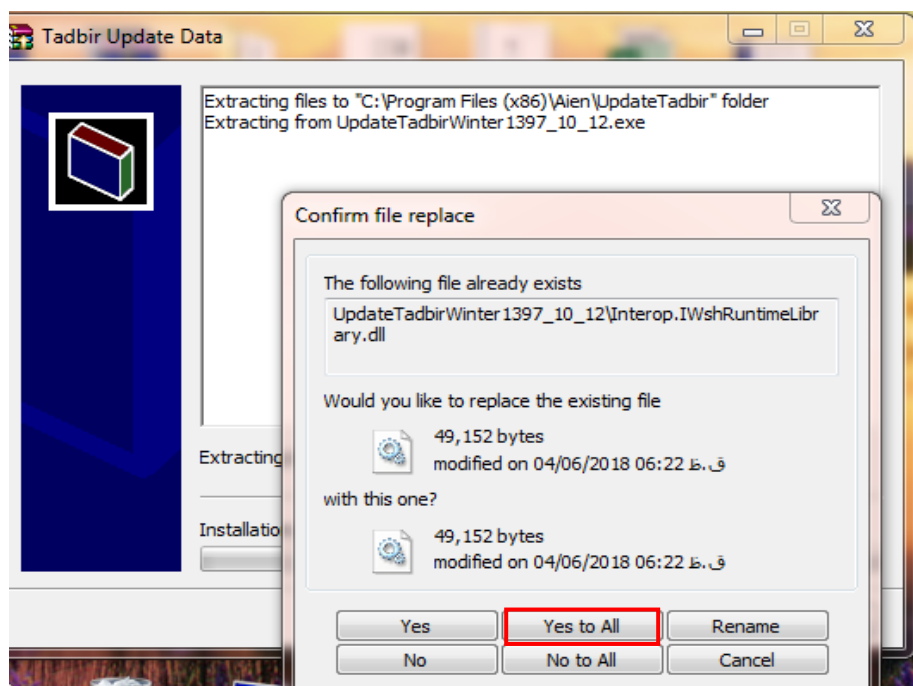
### 3- به روز آوری نرم افزار

❖ بعد از انجام مراحل فوق می توانید فایل به روز رسانی مورد نظر را از روی سایت [aien.net](http://aien.net) در قسمت دریافت فایل به روز رسانی مورد نظر را دانلود کرده و سپس مراحل نصب آن را مطابق با روش ذیل انجام دهید .

❖ پس از دانلود، بر روی فایل به روزرسانی راست کلیک کنید و گزینه `runasadministrator` را انتخاب کنید. در صفحه باز شده مطابق با تصویر زیر گزینه `install` را بزنید.

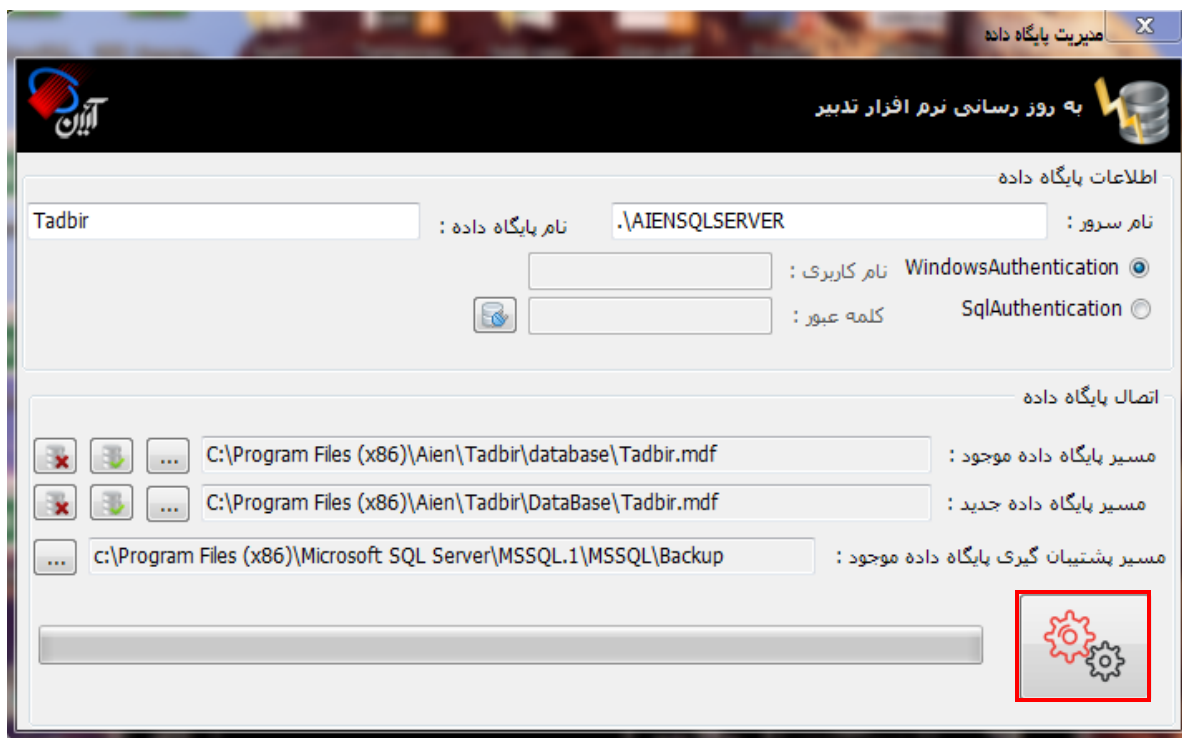


❖ سپس مطابق با تصویر زیر گزینه `yes to all` را بزنید .

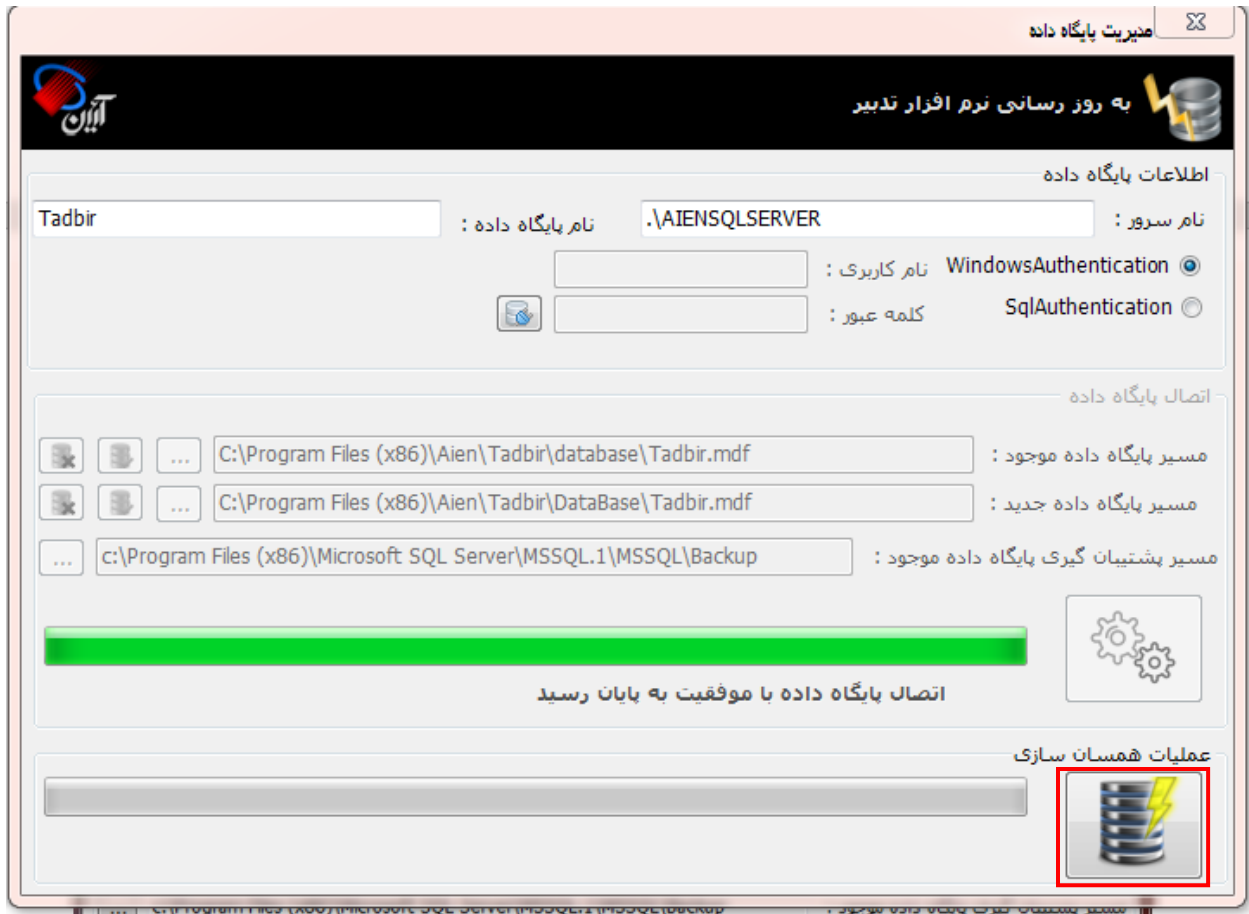




- ❖ در این مرحله صفحه به روز رسانی نرم افزار تدبیر باز شده و شما میتوانید گزینه شروع عملیات را بزنید .
- ❖ سپس پیغام عملیات با موفقیت انجام پذیرفت نمایان میشود .
- ❖ در مرحله بعدی در همین صفحه گزینه پایگاه داده را انتخاب نمایید . صفحه زیر نمایش داده میشود
- ❖ بر روی شکل چرخ دنده کلیک کنید . پیغامهای نمایش داده شده را تایید کنید تا این مرحله هم انجام گردد.



❖ پس از انجام مرحله فوق مطابق با تصویر زیر گزینه عملیات همسان سازی را بزنید تا مرحله آخر انجام گردد.



❖ سپس گزینه انتقال اطلاعات با موفقیت انجام پذیرفت نمایان میشود .

❖ با انجام تمامی این موارد کار آپدیت نرم افزار به پایان می رسد . بر روی ایکن تدبیر در صفحه desktop کلیک کنید .

❖ چنانچه در انجام مراحل فوق با پیغام خطایی مواجه نشده باشید . کلیه اطلاعات پروژه ها بعد از آپدیت در نرم افزار باقی می ماند و نیاز به خواندن مجدد اطلاعات ندارید.